

SED2020M

二相步進馬達小型驅動器 2 PHASE STEP DRIVER

輸出入信號說明

接頭	PIN	名稱	I/O	功能說明		
J1	1	PU +	IN	脈波輸入		
	2	PU -				
	3	DR +	IN	旋轉方向輸入 (H)時正轉 (L)時逆轉		
	4	DR -				
J2	1	-V	IN	驅動電源輸入DC24~36V		
	2	+V				
	3	CB	OUT	TAMAGAWA (ORIENTAL) 高扭力型 馬達輸出接線		
	4	CA			白	
	5	-B			黃	
	6	+B			藍	
	7	-A			紅	
	8	+A			綠	
J3	1	-T			OUT	每7.2度輸出一次
	2	+T				
	3	-H	IN	(H)時馬達激磁OFF		
	4	+H				

規格

- ▲輸入電源 DC24~36V 2.5A 以上
- ▲驅動電流 2.0A/相 MAX
- ▲使用溫度範圍 0~40°C
- ▲重量 150g

指撥開關 SW 設定說明

NO.	功能模式	ON	OFF
1	輸入信號方式	單脈波方式	雙脈波方式
2	步進角切換	M2	M1
3	步進角切換	M4	M3
4	自動電流降低	不動作	動作
5	無		

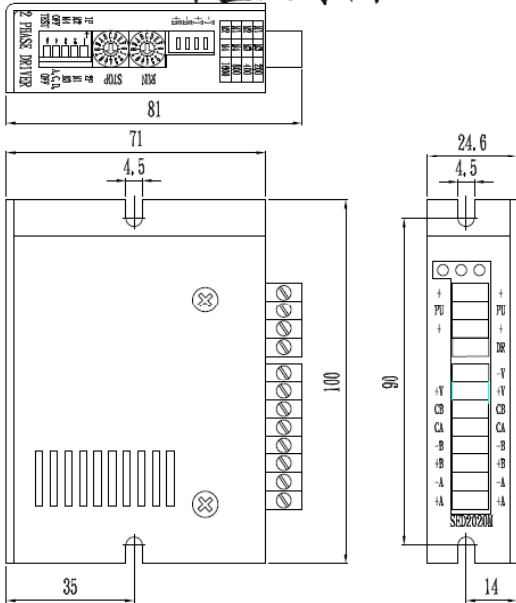
M1	M3	200PULSE/REV.
M2	M3	400PULSE/REV.
M1	M4	800PULSE/REV.
M2	M4	1600PULSE/REV.

電流調整

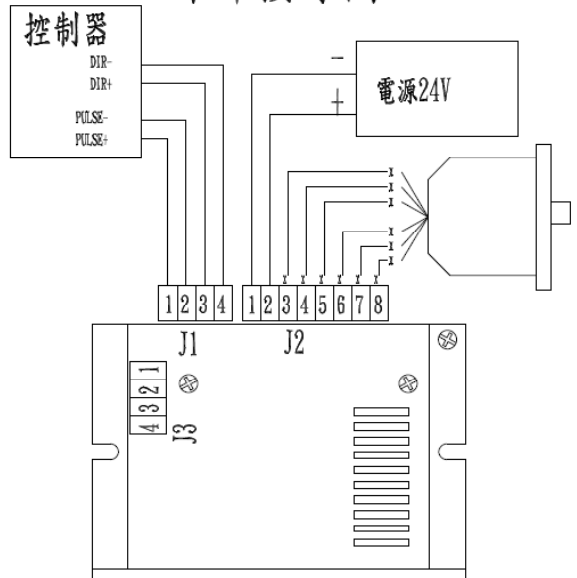
RUN 旋鈕		馬達運轉電流調整旋鈕															
STOP 旋鈕		馬達停止電流調整旋鈕															
刻度		0	1	2	3	4	5	6	7	8	9	A	B	C	D	E	F
RUN	A/相	0.5	0.6	0.7	0.8	0.9	1.0	1.1	1.2	1.3	1.4	1.5	1.6	1.7	1.8	1.9	2.0
STOP	%	25	30	35	40	45	50	55	60	65	70	75	80	85	90	95	100

*為避免馬達及驅動器溫度過高,除非停止時須要極大的保持力,否則停止電流儘量不要設定超過50%

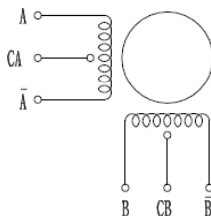
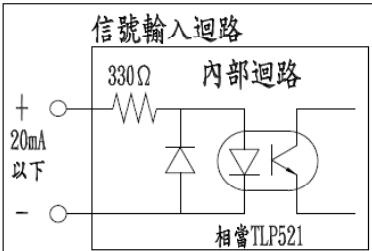
外型尺寸圖



外部接線圖



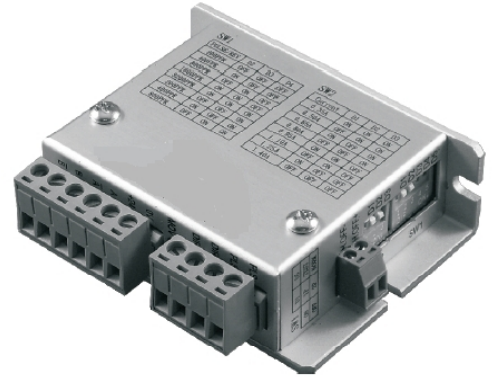
信號輸入迴路



SED2014B

《 特色 》

- 小型輕量、不發熱
- 高性能、低價格
- 微步進、雙極性步進馬達驅動器
- 高速光隔離信號入力，不易受雜訊干擾
- 具單／雙脈波信號入力切換、自動電流下降功能
- 解析度：200、400、800、1600、3200 PULSE/REV



輸出/入信號說明

接頭	功能	IN/OUT	功能說明		
TB1	PLS+	IN	1P (單脈波)：脈波信號輸入		
	PLS-		2P (雙脈波)：CW (順時針) 方向脈波信號輸入		
	DIR+	IN	1P (單脈波)：方向信號；「OFF」時：CW，「ON」時：CCW		
	DIR-		2P (雙脈波)：CCW (逆時針) 方向脈波信號輸入		
TB2	0V	IN	驅動器電源輸入，DC24V ± 20%，3A以上		
	+24V				
	A	OUT	馬達輸出接線 TAMAGAWA (ORIENTAL) 【6線式馬達時，黃、白線空接】		黑
	A\				綠
	B				紅
B\	藍				
TB3	H.OFF+	IN	「ON」：使馬達成為無激磁狀態 (FREE)		
	H.OFF-		「OFF」：馬達正常激磁狀態 (有保持力)		

指撥開關設定說明：

SW1(功能切換設定)

No1	「ON」：1P (單脈波)；PLS=脈波信號、DIR=方向信號 「OFF」：2P (雙脈波)；PLS=CW方向脈波信號、DIR=CCW方向脈波信號							
解析度	200PPR	400PPR	800PPR	1600PPR	3200PPR	200PPR	400PPR	800PPR
No2	OFF	ON	OFF	ON	ON	OFF	ON	OFF
No3	OFF	OFF	ON	ON	ON	OFF	OFF	ON
No4	OFF	OFF	OFF	OFF	ON	ON	ON	ON
No5	「ON」：TEST (自我檢測功能)，內部產生 ≒120PPS之脈波信號 「OFF」：一般狀態，接受外部脈波信號控制							

SW2(運轉電流設定)

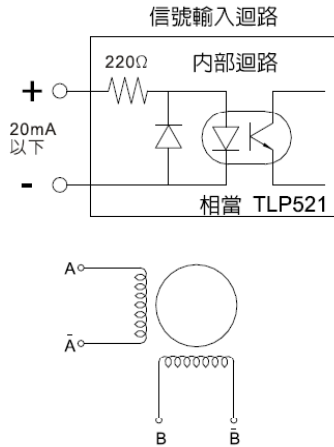
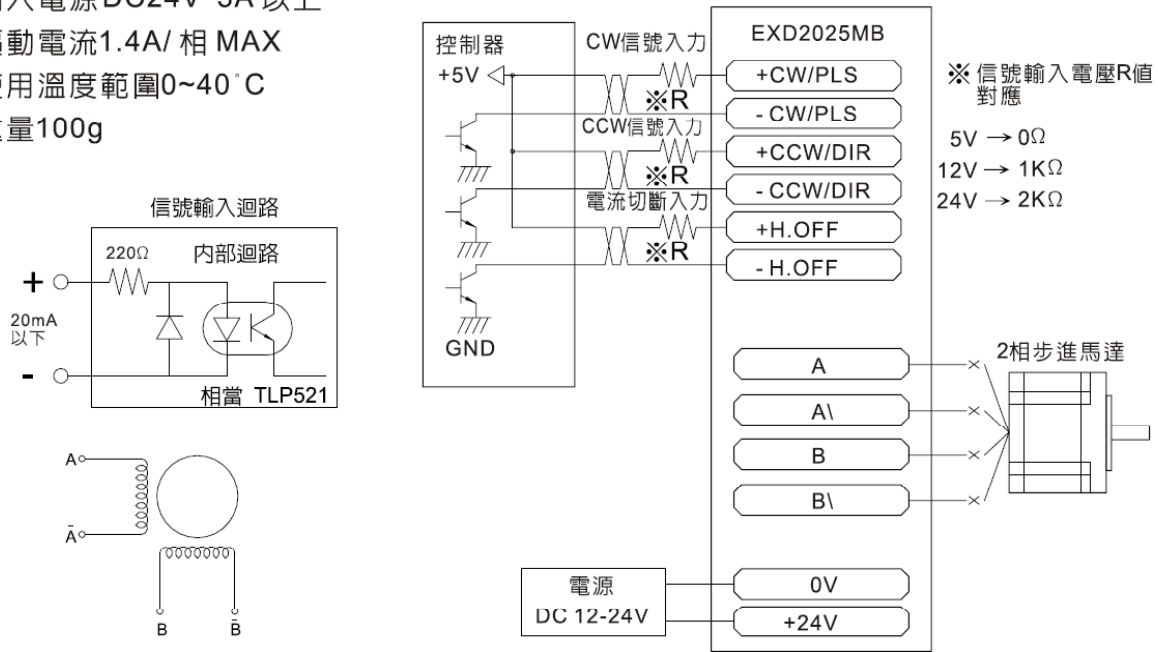
	0.35A	0.50A	0.65A	0.80A	0.95A	1.10A	1.25A	1.40A
No1	ON	OFF	ON	OFF	ON	OFF	ON	OFF
No2	ON	ON	OFF	OFF	ON	ON	OFF	OFF
No3	ON	ON	ON	ON	OFF	OFF	OFF	OFF

※ 脈波信號停止後約0.1秒，自動電流下降功能啟動，電流下降為電流設定值之50%

外部接線圖

《規格》

- 輸入電源DC24V 3A以上
- 驅動電流1.4A/相 MAX
- 使用溫度範圍0~40°C
- 重量100g



外型尺寸圖

